



История создания транспорта,
ПДД и службы ГАИ-ГИБДД

Дореволюционная Россия



г.Москва улица Петровка 1870-е годы

Общественный транспорт в царской России



Паровая конка на Воробьевых горах в Москве



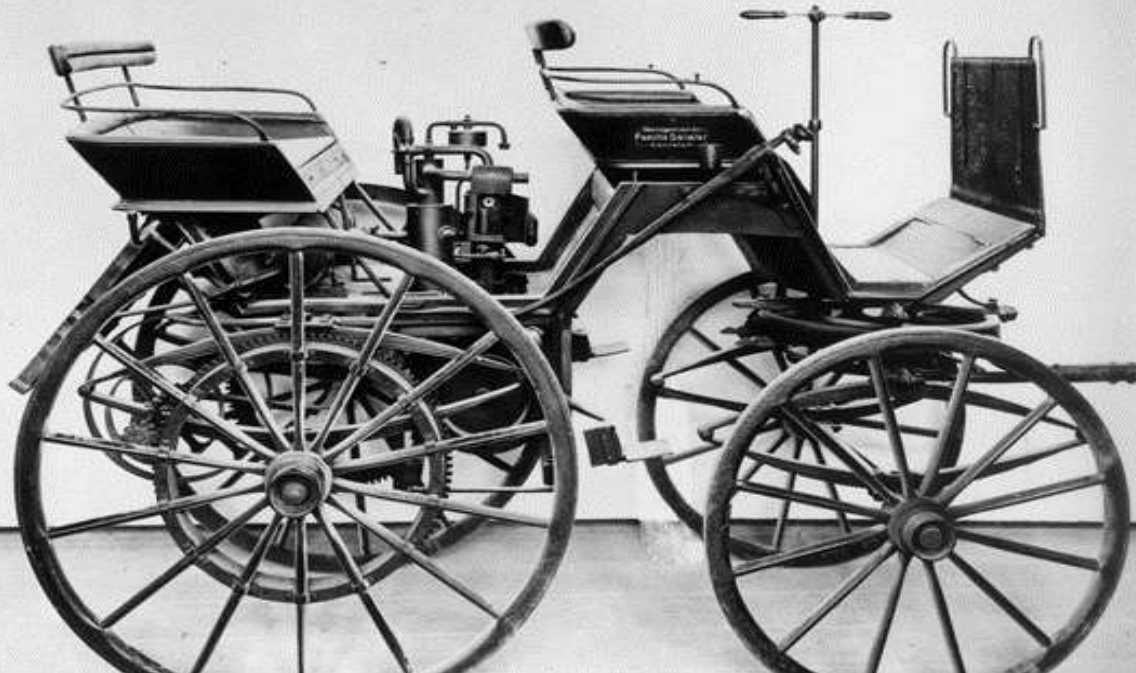
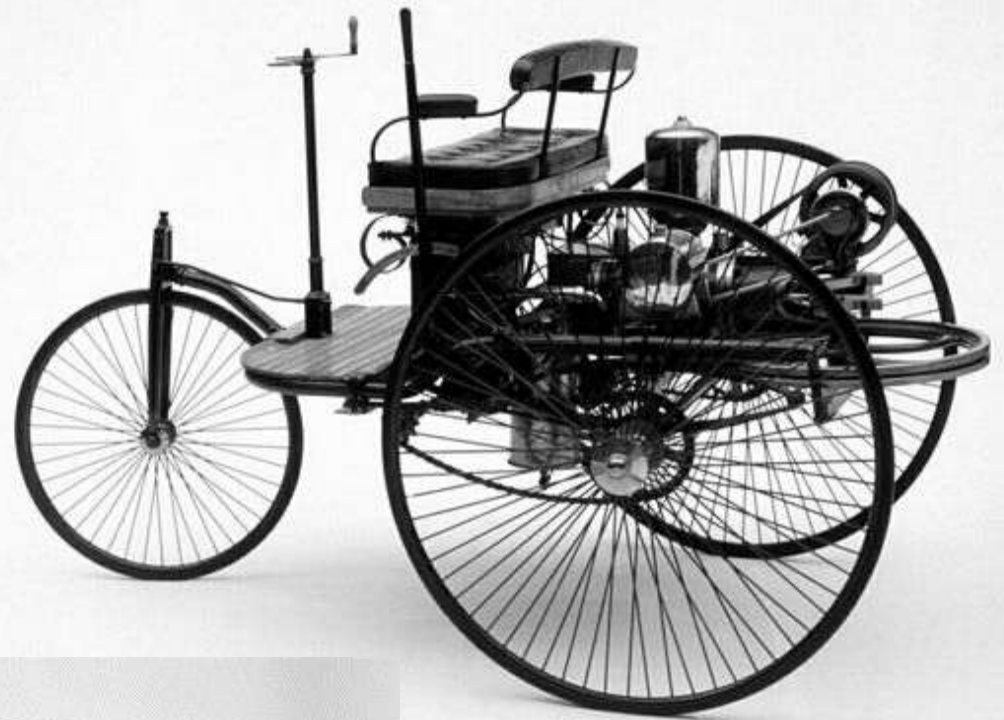
Члены московского общества любителей велосипедной езды

«Огненная повозка» Николо-Жозефа Кюньо (1769 год)

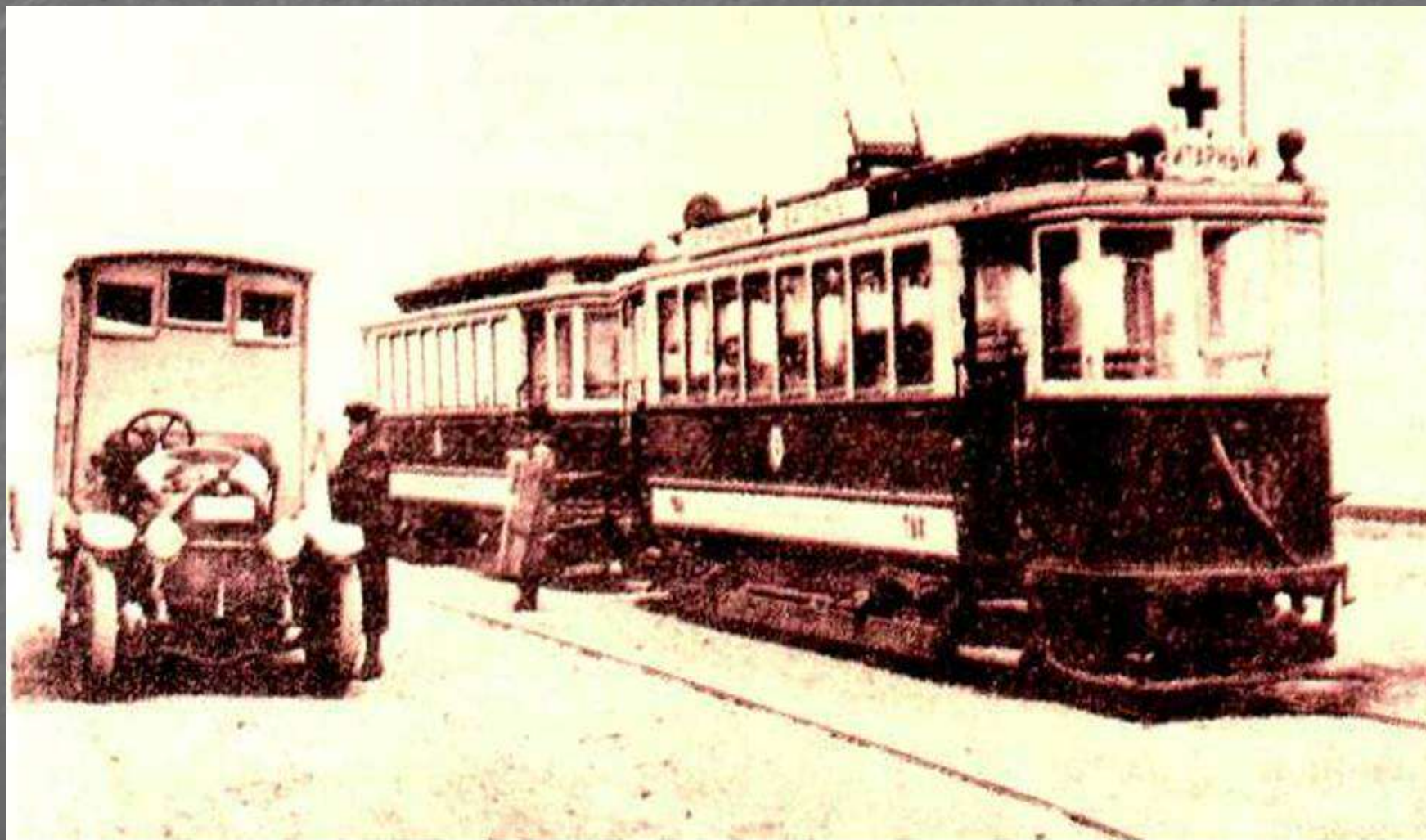


«авто» (греч) – сам, «мобиль» (греч) – движение.
Автомобиль в переводе с греческого - самодвижущийся

В 1885 году немецкий изобретатель Готлиб Даймлер, а в 1886 году Карл Бенц начали производство первых самодвижущихся экипажей с бензиновыми моторами.



В годы первой мировой войны Санитарные трамвая перевозили от вокзалов в госпитали раненных на фронте солдат и офицеров.



**Первый русский автомобиль построен в 1896 году
Е. Яковлевым и П.Фрезе.**





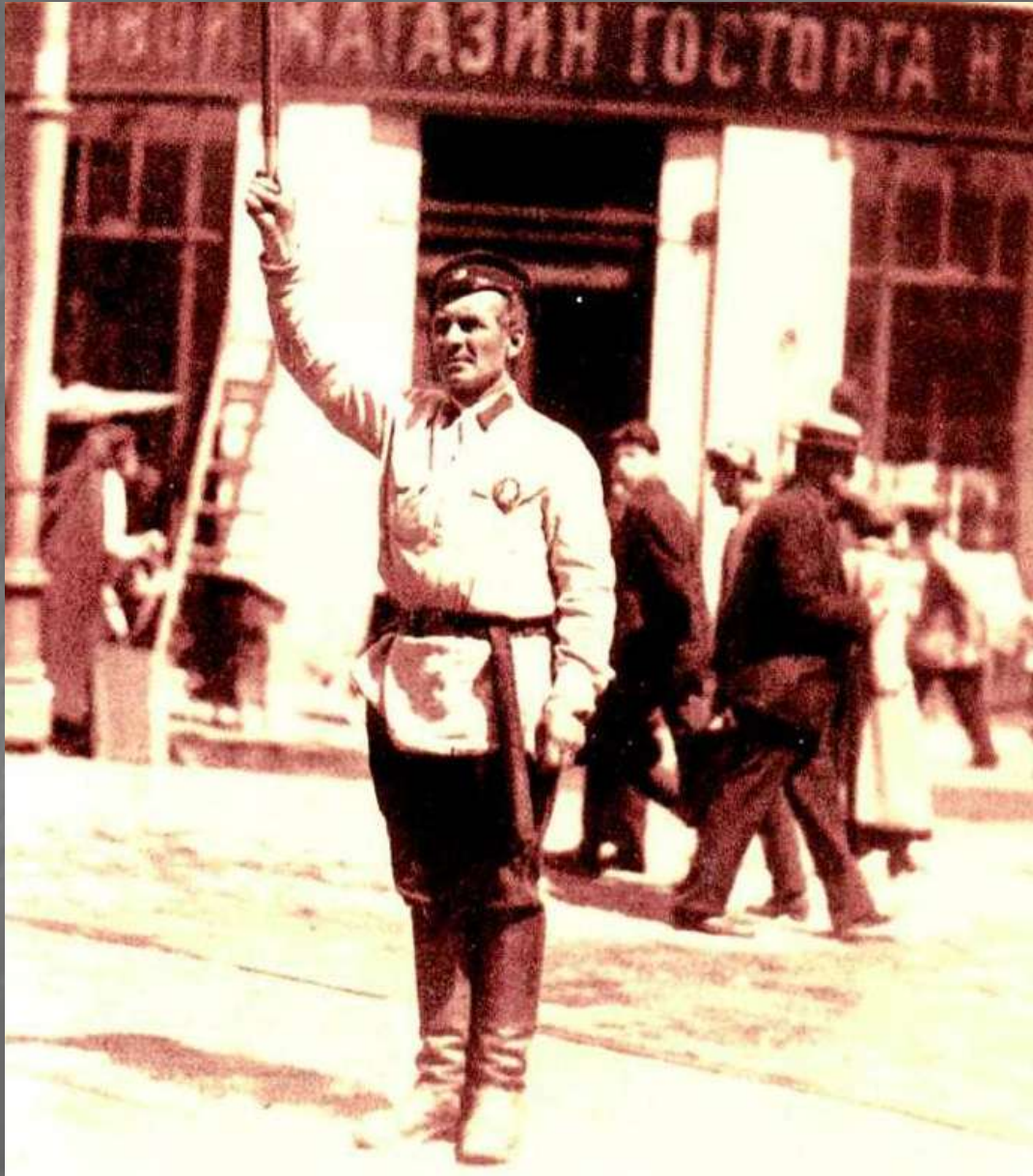
Российский автомобиль «Руссо-Балт»

Полиция в дореволюционной России



*С 1907 года
городовые
Санкт-Петербурга
стали
регулировать
уличное движение
с помощью жезла*

*С окончанием гражданской войны в обязанности милиционеров
вновь вошло регулирование уличного движения*



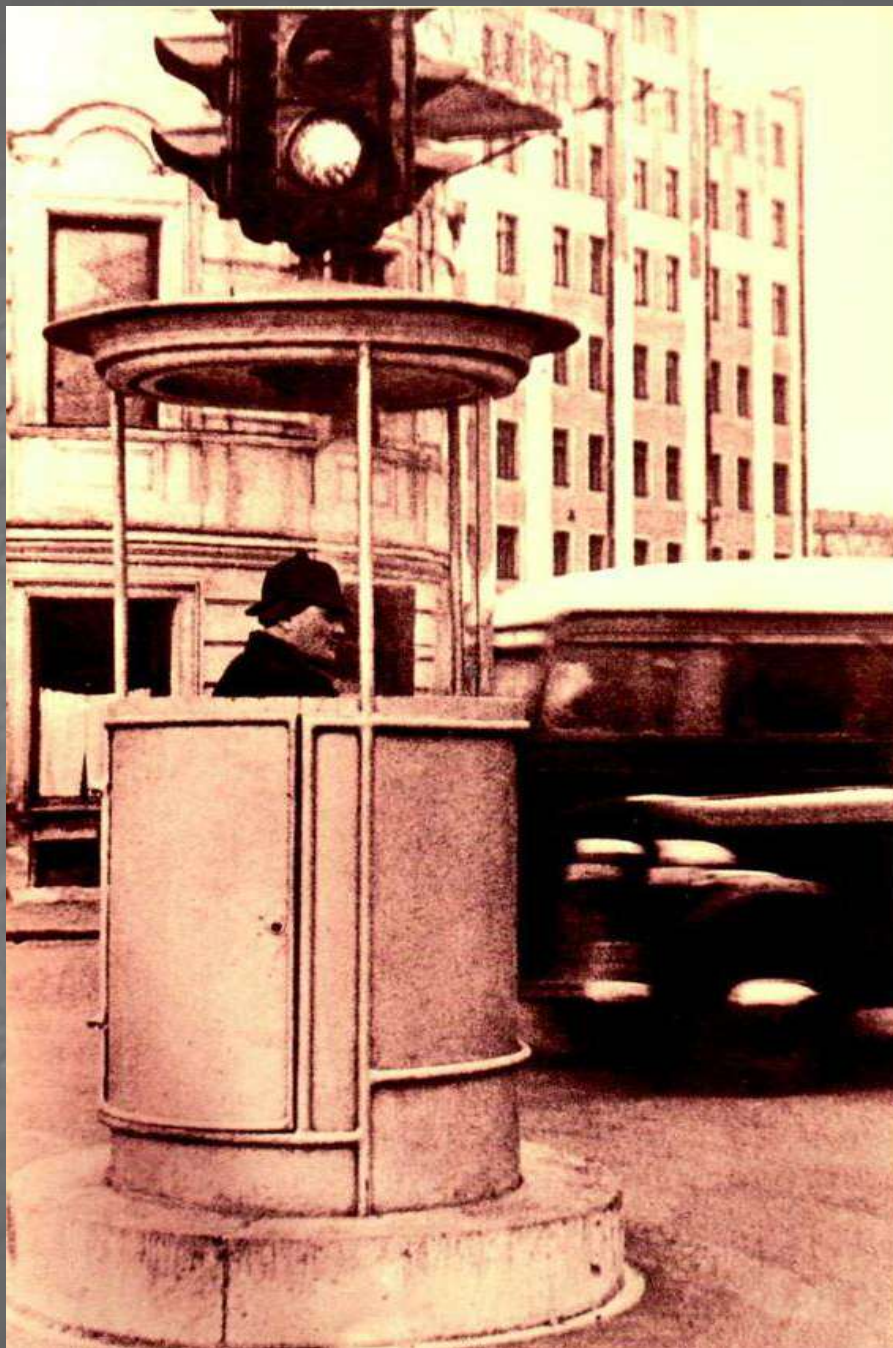
*Жезл имел
красный
цвет и
желтую
ручку*

Первый советский автомобиль 1922 год



Регулирование уличного движения с помощью светофора





*В декабре 1930 г.
в столице
заработал
первый
электрический
светофор*

10 сентября 1931 г. в крупных городах страны
были созданы отделы регулирования уличного
движения (ОРУД)



В марте 1936 года принято решение о создании службы Госавтоинспекции



*Проверка
технического
состояния
автомобилей
на улицах
Ленинграда*



*Столкновение
грузового
автомобиля и
троллейбуса
(Ленинград)*

Автомобиль ГАИ



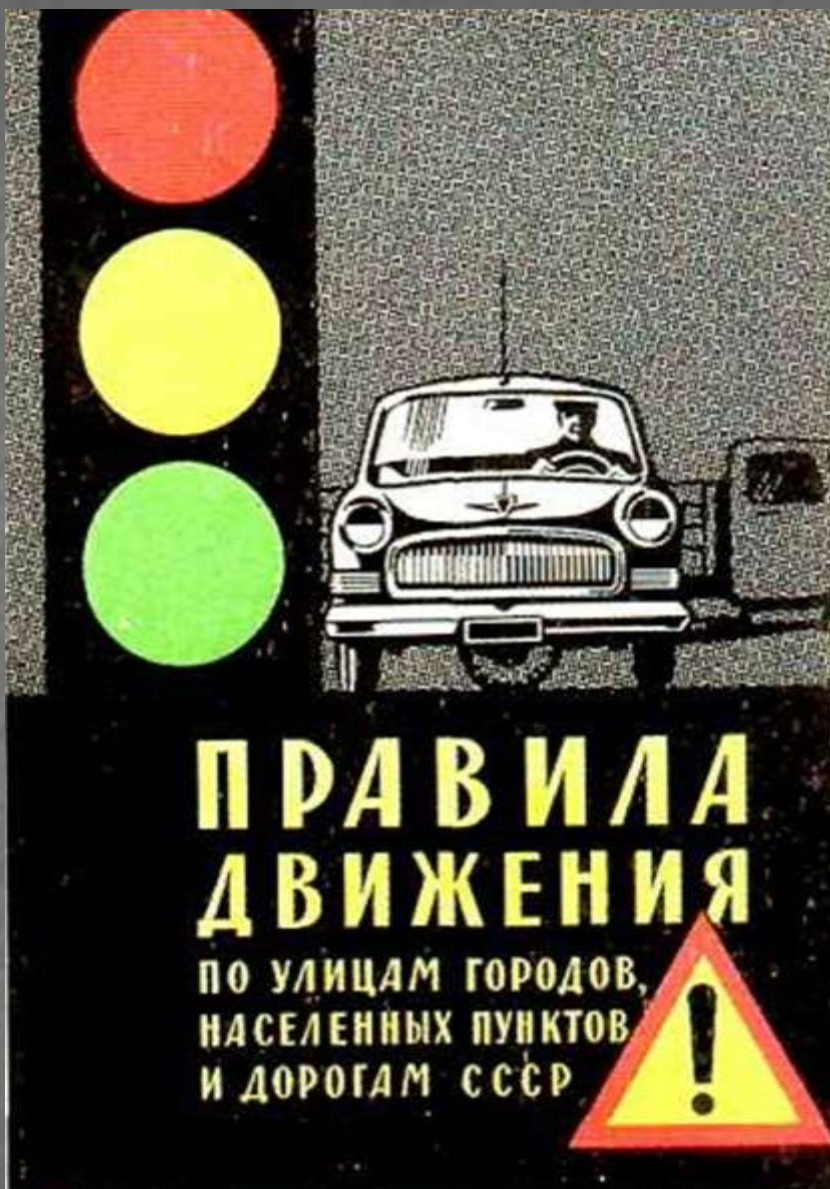
г.Рязань, 1940-ые годы

*На смену многим мужчинам, ушедшим на фронт в
ГАИ и ОРУД пришли служить женщины*



60-е годы





- В январе 1961 г. для всей страны были введены единые Правила дорожного движения

Белая портупея и кобура для пистолета, нарукавные краги, летние перчатки в обмундировании появились в 1963 году



На въездах в города оборудуются стационарные посты. Службу здесь несли только в дневное время.





В 1970-х годах создаются отдельные дивизионы дорожного надзора

Работа ГАИ в 70-е , 80-е годы



Командировки в горячие точки страны. В 90-ые годы



Сфера деятельности современной ГИБДД



Патрульные наряды ДПС несут службу круглосуточно



Оформление дорожно-транспортного происшествия



Развод личного состава, заступающего на службу

